



# SAIA <sup>DO</sup> ALUGUEL E VEM PRA VIDA BOA.

Se você quer uma vida leve e mais colorida, chegou o momento de conhecer o Tropical Village, sua última chance de fazer parte do Complexo Barra Village.

Curta a varanda gourmet com churrasqueira e desfrute da brisa fresca que vem da praia. Aproveite as opções de lazer para toda a família, do beach tennis à piscina, do parque infantil à academia!



Imagem meramente ilustrativa



\* OPÇÃO DE \*

**VARANDA GOURMET  
COM CHURRASQUEIRA**





**PARTIU  
VIDÃO!**

**2 QUARTOS**  
COM OPÇÃO DE SUÍTE  
E VARANDA

**LAZER  
COMPLETO**  
ENTREGUE EQUIPADO  
E DECORADO\*

**NA BARRA**  
AO LADO DO  
FUTURO SHOPPING\*\*



\*imagem meramente ilustrativa





## ÚLTIMO EMPREENDIMENTO DO COMPLEXO BARRA VILLAGE

### Barra dos Coqueiros

O Tropical Village é o quinto e último empreendimento do Complexo Barra Village. A localização é privilegiada, perto do futuro shopping\* e da praia, em contato direto com a natureza.

E ainda fica a poucos minutos do centro de Aracaju. Que tal? Partiu Barra!

\*Projeto em desenvolvimento e sob responsabilidade de terceiros.





\* EQUIPADO E DECORADO \*

# PISCINA ADULTO/INFANTIL

DÊ UM MERGULHO NA ALEGRIA



**VEM PRA VIDA BOA!**  
ÁREA DE LAZER COMPLETA

\*Imagem meramente ilustrativa. Espaços entregues conforme memorial descritivo





\* EQUIPADO E DECORADO \*

# PISCINA ADULTO/INFANTIL

CLIMA DE PURA DIVERSÃO



\*Imagem meramente ilustrativa. Espaços entregues conforme memorial descritivo





\* EQUIPADO E DECORADO \*

# PARQUINHO INFANTIL



\*Imagem meramente ilustrativa. Espaços entregues conforme memorial descritivo





\* EQUIPADO E DECORADO \*

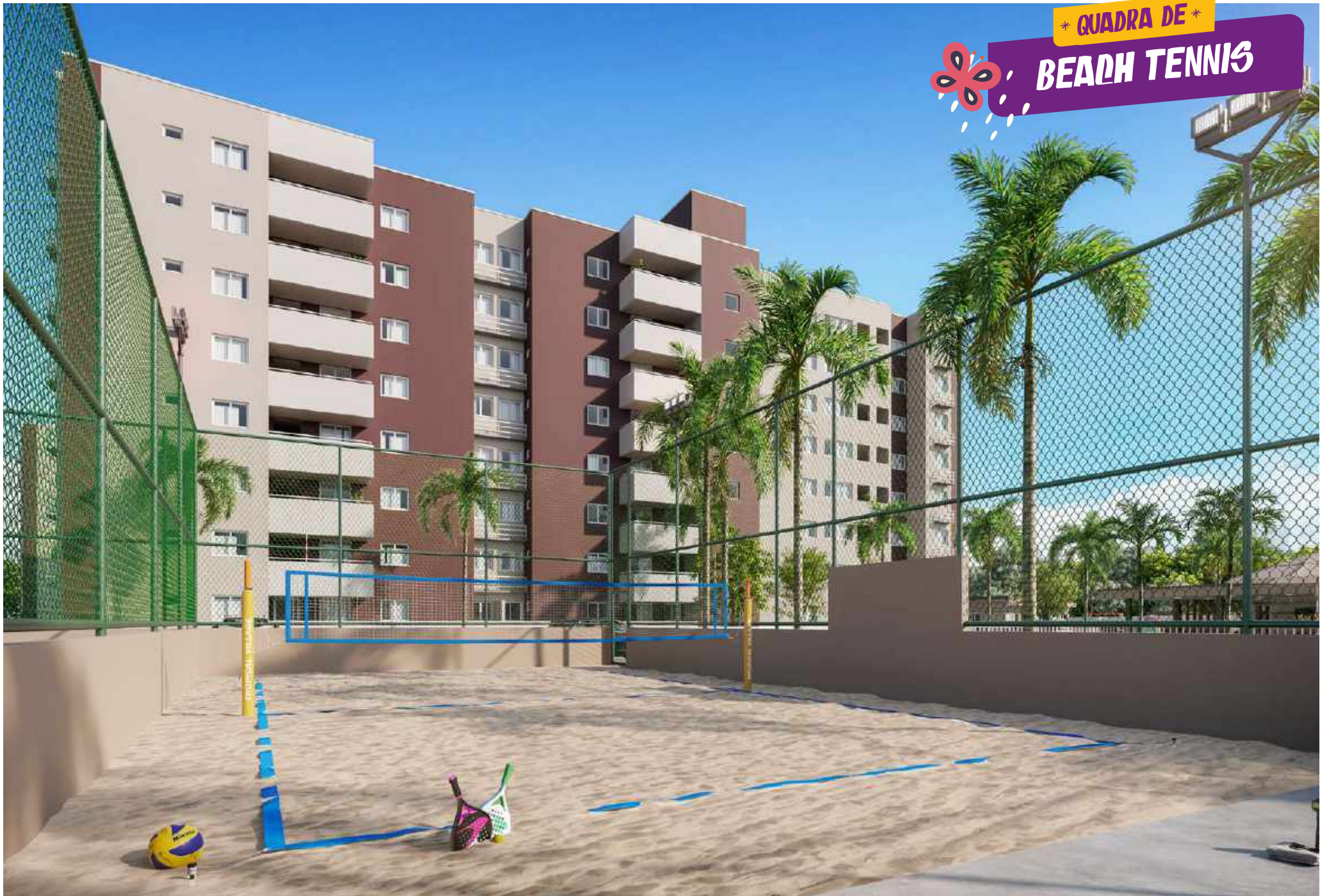
# DAMPINHO

TODO DIA É DIA DE MARCAR GOLAÇO



\*Imagem meramente ilustrativa. Espaços entregues conforme memorial descritivo





\* QUADRA DE \*  
**BEACH TENNIS**





\* EQUIPADO E DECORADO \*

# ESPAÇO FITNESS

PRA DAR PLAY NA VIDA SAUDÁVEL



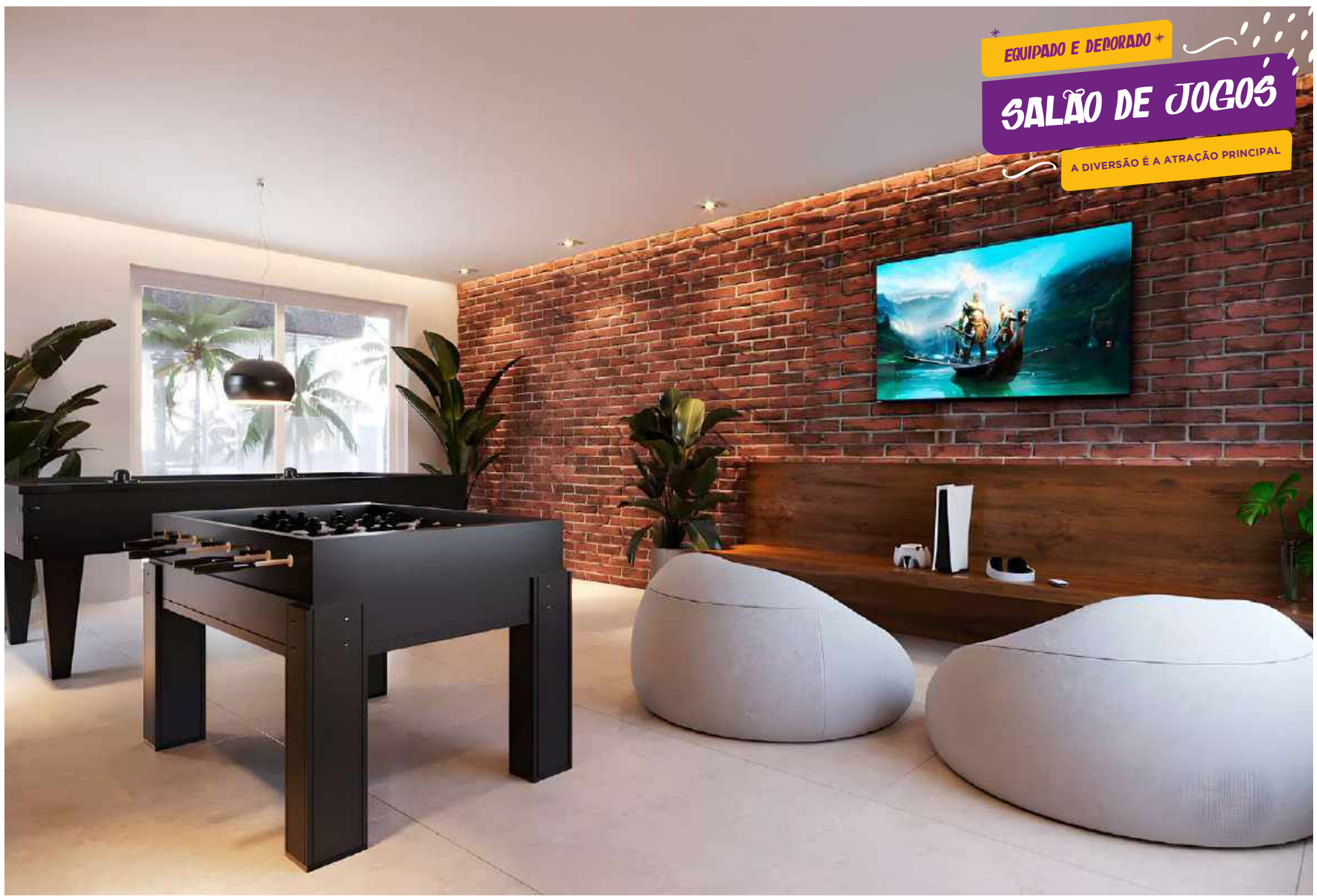
\*Imagem meramente ilustrativa. Espaços entregues conforme memorial descritivo



\*  
EQUIPADO E DECORADO \*  
\*

# SALÃO DE JOGOS

A DIVERSÃO É A ATRAÇÃO PRINCIPAL



\*Imagem meramente ilustrativa. Espaços entregues conforme memorial descritivo



\* EQUIPADO E DECORADO \*

# CHURRASQUEIRA

UM ESPAÇO QUE VAI SER SUCESSO







\* EQUIPADO E DECORADO \*

# SALÃO DE FESTAS

A FESTA JÁ TEM LUGAR PRA ACONTECER





\*Imagem meramente ilustrativa. Espaços entregues conforme memorial descritivo.



# MINIMERCADO\*

MAIS COMODIDADE PARA VOCÊ

\*O projeto do minimercado poderá sofrer alterações visuais de acordo com a empresa contratada para administrar o serviço.





\* EQUIPADO E DECORADO \*

# LAZER - AÉREO

OS FINS DE SEMANAS  
E FOLGAS TÊM LUGAR CERTO

\*Imagem meramente ilustrativa. Espaços entregues conforme memorial descritivo





# APARTAMENTOS

2 QUARTOS COM OPÇÃO  
DE SUÍTE E VARANDA



SALA DE ESTAR







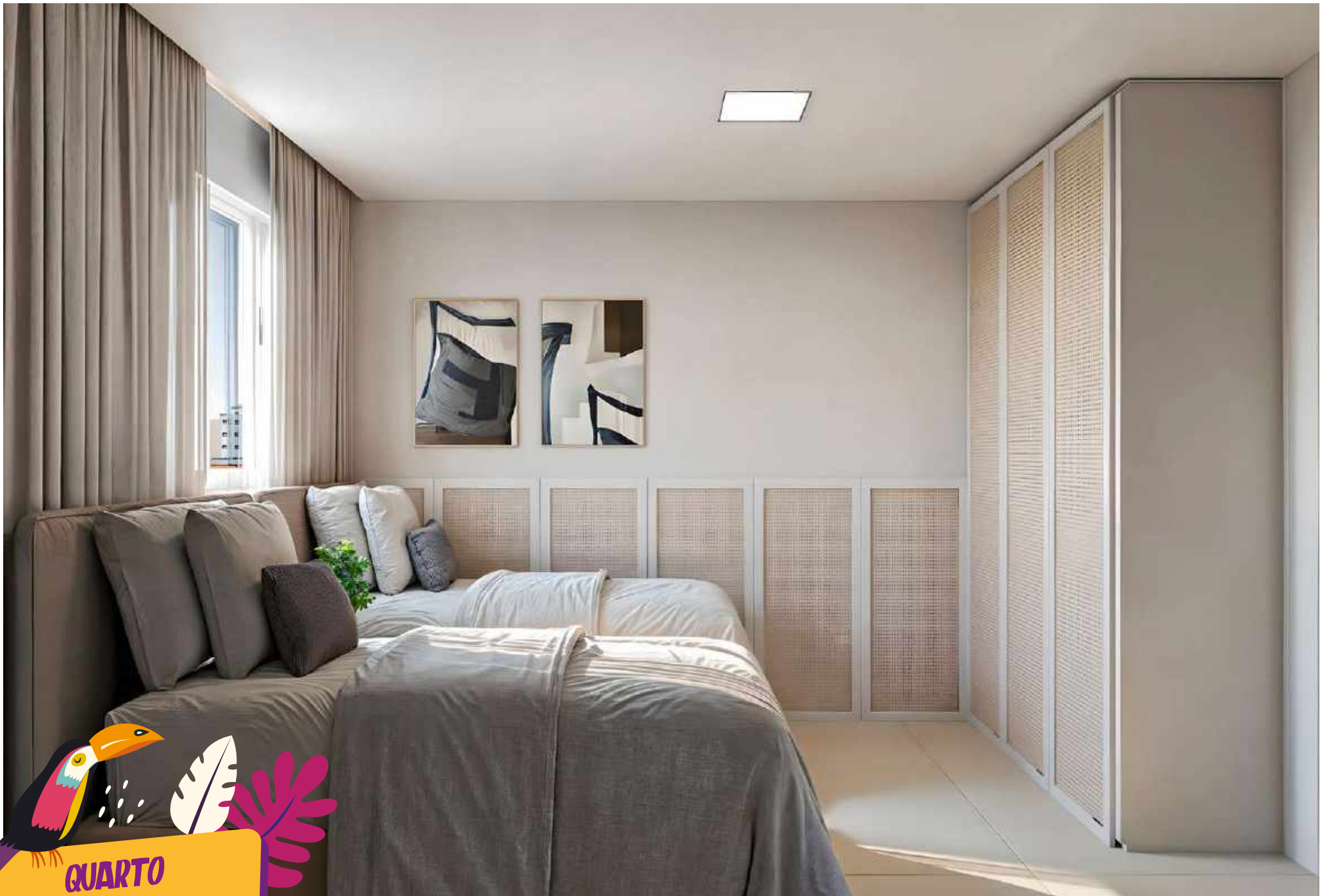
\*Imagem meramente ilustrativa. Espaços entregues conforme memorial descritivo. Existem unidades sem suite. Confira plantas no projeto.





\*Imagem meramente ilustrativa. Espaços entregues conforme memorial descritivo. Existem unidades sem suíte. Conferir plantas no projeto.





\*Imagem meramente ilustrativa. Espaços entregues conforme memorial descritivo. Existem unidades sem suíte. Conferir plantas no projeto.





\* OPÇÃO DE \*

**VARANDA GOURMET**  
**DOM DHURRASQUEIRA**





\*Imagem meramente ilustrativa. Espaços entregues conforme memorial descritivo





# \* IMPLANTAÇÃO \*

- 01 Guarita e ADM
- 02 Salão de festas
- 03 Parquinho infantil
- 04 Área de convivência
- 05 Academia
- 06 Minimercado
- 07 Salão de jogos
- 08 Churrasqueira
- 09 Piscina adulto
- 10 Piscina infantil
- 11 Prainha
- 12 Beach Tennis
- 13 Campinho
- 14 Casa de lixo (orgânico e inorgânico)
- 15 Casa de gás
- 16 Estacionamento visitantes





## 2 QUARTOS / 1 SUÍTE

VARANDA GOURMET

**BLOCOS** A (TAITI)  
B (TULUM)  
C (FIJI)

**COLUNAS** 7 E 8



**PLANTA TIPO 01**  
**GIARDINO**  
**(PAV. TÉRREO)**

**69,80 m<sup>2</sup>**  
ÁREA PRIVATIVA



**PLANTA TIPO 01**  
**(PAV. TIPO)**

**58,34 m<sup>2</sup>**  
ÁREA PRIVATIVA

Imagem meramente ilustrativa

Imagem meramente ilustrativa



## 2 QUARTOS | 1 SUÍTE VARANDA GOURMET

**BLOCOS** A (TAITI)  
B (TULUM)  
C (FIJI)

**COLUNAS** 5, 6, 9 E 10



**PLANTA TIPO 02  
GIARDINO  
(PAV. TÉRREO)**

**74,72 m<sup>2</sup>**  
ÁREA PRIVATIVA

\*Imagem meramente ilustrativa



**PLANTA TIPO 02  
(PAV. TIPO)**

**60,82 m<sup>2</sup>**  
ÁREA PRIVATIVA

\*Imagem meramente ilustrativa



## 2 QUARTOS / 1 SUÍTE

**BLOCOS** A (TAITI) B (TULUM) **COLUNAS** 1E4

**BLOCO** C (FIJI) **COLUNAS** 1



\*Imagem meramente ilustrativa

**PLANTA TIPO 03  
GIARDINO  
(PAV. TÉRREO)**

**74,44 m<sup>2</sup>**  
ÁREA PRIVATIVA



\*Imagem meramente ilustrativa

**PLANTA TIPO 03  
(PAV. TIPO)**

**52,54 m<sup>2</sup>**  
ÁREA PRIVATIVA

## 2 QUARTOS / W.D. SOCIAL (PDD)

BLOCOS C (FIJ) | COLUNA 4



**PLANTA TIPO 04  
GIARDINO  
(PAV. TERREO)**

**70,77 m<sup>2</sup>**  
ÁREA PRIVATIVA

\*Imagem meramente ilustrativa



**PLANTA TIPO 04  
(PAV. TIPO)**

**58,12 m<sup>2</sup>**  
ÁREA PRIVATIVA

\*Imagem meramente ilustrativa



## 2 QUARTOS | W.D. SOCIAL

**BLOCOS**

A (TAITI)  
B (TULUM)  
C (FIJI)

**COLUNA** 2E3



**PLANTA TIPO 05  
GIARDINO  
(PAV. TERREO)**

**62,26 m<sup>2</sup>**  
ÁREA PRIVATIVA

**PLANTA TIPO 05  
(PAV. TIPO)**

**48,45 m<sup>2</sup>**  
ÁREA PRIVATIVA





**Tropical Village**  
RESIDENCE

**Localização:**

Avenida Governador Marcelo Déda (antiga rua C), s/n,  
Lote 03, bairro Costa Paradiso, Barra dos Coqueiros/SE.

**Área do Empreendimento:**

12.783,70 m<sup>2</sup> (terreno) | 16.851,78 m<sup>2</sup> (construída).

**Projeto Arquitetônico:**

Lis Empreendimentos.

**Arquitetura Digital:**

Panorama.

**Quantidade de Blocos:**

- Bloco A – TAITI
- Bloco B – TULUM
- Bloco C – FIJI

**Número de Pavimentos:**

8 pavimentos (térreo + 7 pavimentos).

**Número de Apartamentos / Andar:**

10 apartamentos por andar.

**Total de Unidades:**

240 unidades.

**Itens da área de lazer:**

Salão de festas com apoio, Cozinha, W.C. masculino e feminino, Parque infantil, Área de convivência, Academia, Minimercado, Salão de jogos, Churrasqueira, W.C. masculino e feminino, Deck, Piscina adulto, Piscina infantil, Prainha, Campinho, Quadra de Beach Tennis.

**Itens da área Comum:**

Pórtico de acesso, Clausura, Guarita, WC, Administração, DML, Casa de lixo orgânico e inorgânico, Casa de gás e Casa de bombas.

**Ambientes entregues equipados e/ou mobiliados:**

Conforme memorial descritivo.

**Medição de água:**

Individual.

**Medição de gás:**

Coletiva.

**Tipo de gás:**

GLP.

**Ar-condicionado:**

Preparado para Split (quarto casal).

**Acabamento da fachada:**

100% pintura.

**Elevador:**

2 por bloco.

**Quantidade total de garagens:**

281 vagas, sendo 240 para condôminos, 12 para motos e 29 para visitantes.

**Quantidade de garagem/apartamento:**

1 vaga por apartamento (descoberta).

**Segurança:**

Cerca elétrica.



CONSTRUÇÃO E INCORPORAÇÃO



**PrimasaCamel**

PRIMEIRO VOCÊ

INFORMAÇÕES E VENDAS



**79 3217.8696**

[www.primasaengenharia.com.br/tropical](http://www.primasaengenharia.com.br/tropical)

As ilustrações, artes, fotos, cores, mobiliário e peças de decoração constantes no material de divulgação têm caráter exclusivamente promocional, por tratar-se de um bem a ser construído, sendo que as condições de comercialização, projetos e especificações são aquelas constantes nos contratos de aquisição a serem firmados com os adquirentes. As vegetações que estão nas imagens são ilustrações de porte adulto, que será atingido após anos de entrega do empreendimento e não representam as espécies a serem utilizadas. Em atenção a lei 4591/64, ao código do consumidor e à legislação pertinente, informamos que o empreendimento denominado Tropical Village Residence, localizado na cidade de Barra dos Coqueiros/SE, está registrado no cartório do 2º Ofício, Livro nº2 sob matrícula 11219. \*Os espaços serão entregues conforme memorial descritivo.